

# 2025年11月 業況観測アンケート 調査結果

2025/12/17

## I 販売シェアを加味した前年同月比指数計算値

・ 11月 業況 金額 97.2 % 数量 96.4 %

表1 需要分野別業況(金額)

建築	自動車	船舶・構造物	電気・機械・金属	木工
91.5 %	97.5 %	103.1 %	98.6 %	95.9 %

・ 12月見込 金額 103.8 % 数量 100.6 %

・ 11月推定値

出荷数量 126 千トン ( 前年 130 千トン)

出荷金額 631 億円 ( 前年 649 億円 )

図1 2008年1月～ 塗料純出荷数量 <12か月移動平均>

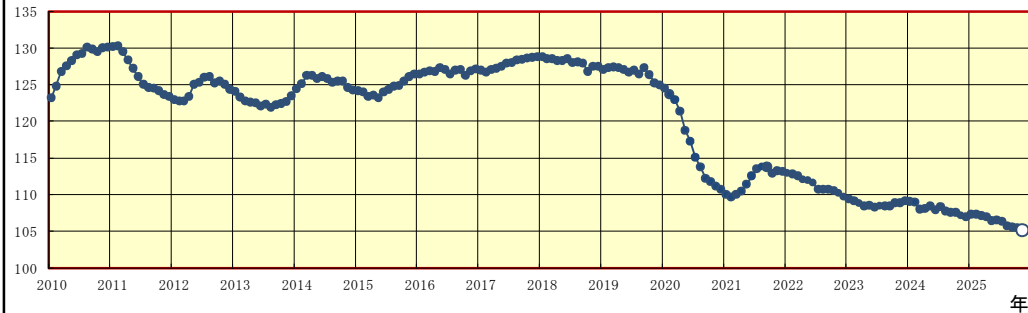
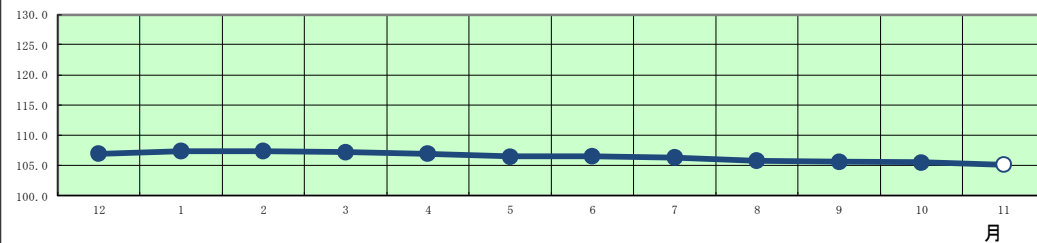


図2 塗料純出荷数量 (12か月移動平均)



一般社団法人日本塗料工業会

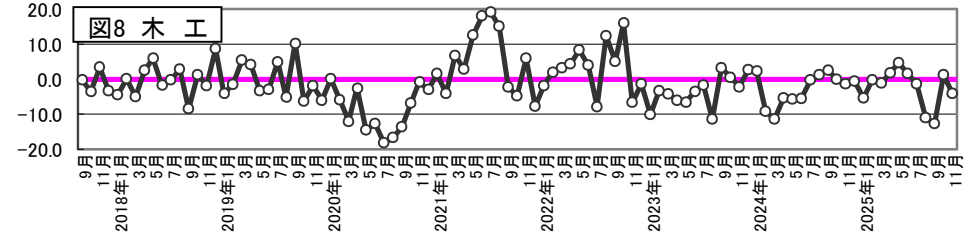
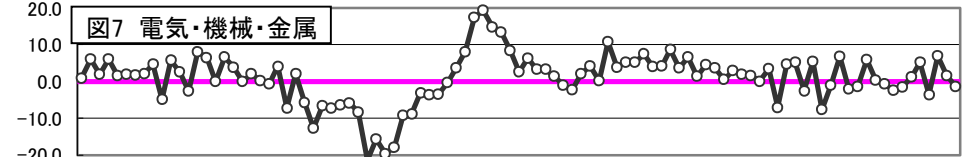
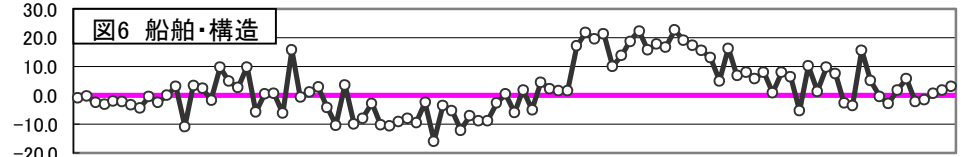
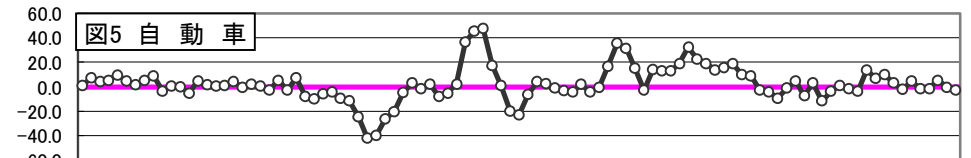
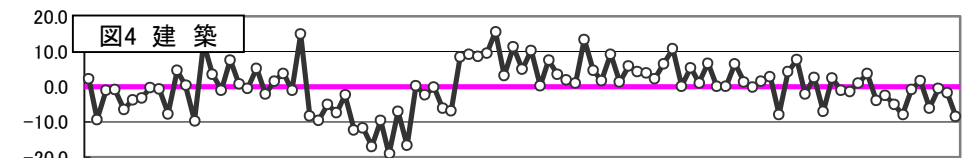
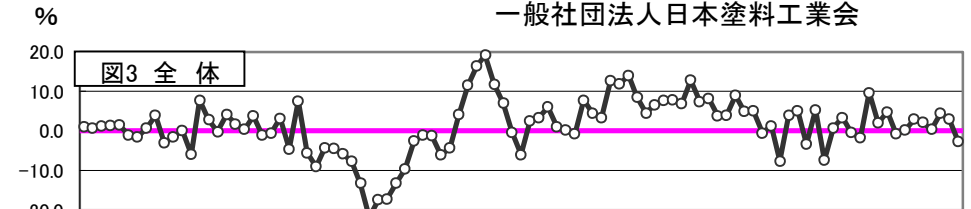


図3～8 需要分野別推移(金額)

## Ⅱ 回答会社数集計値

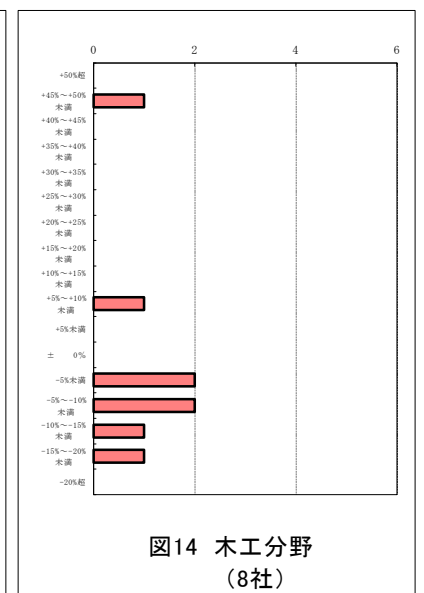
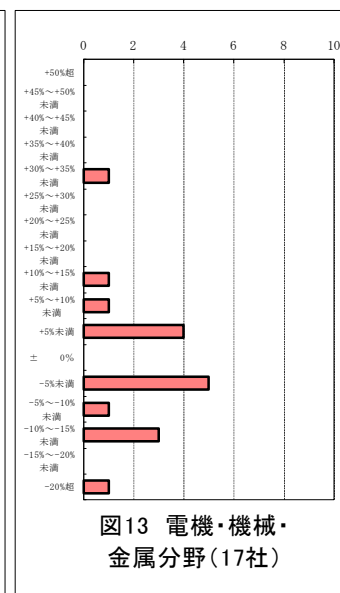
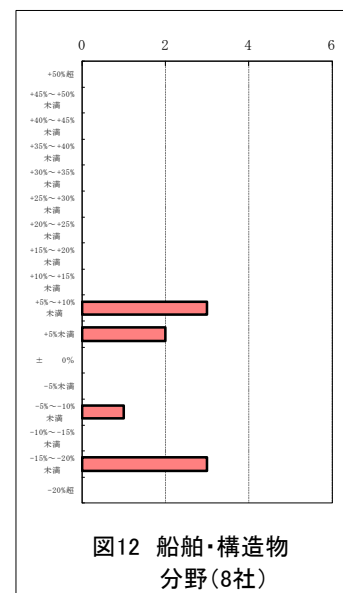
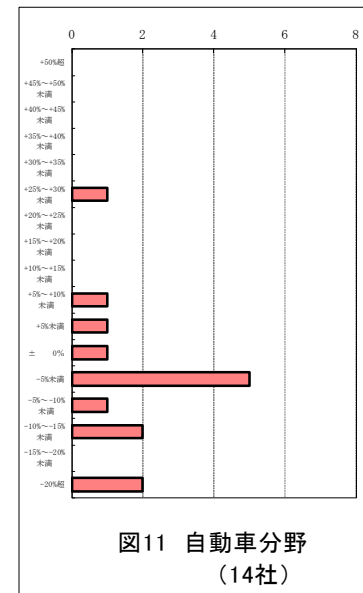
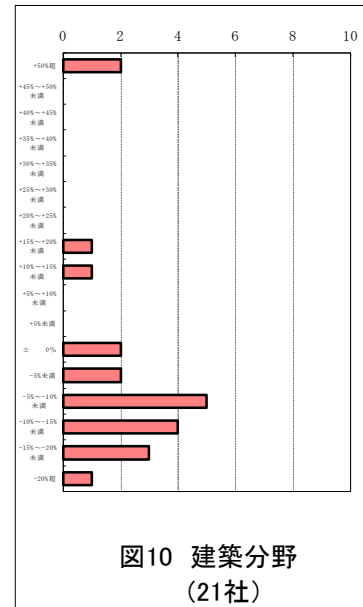
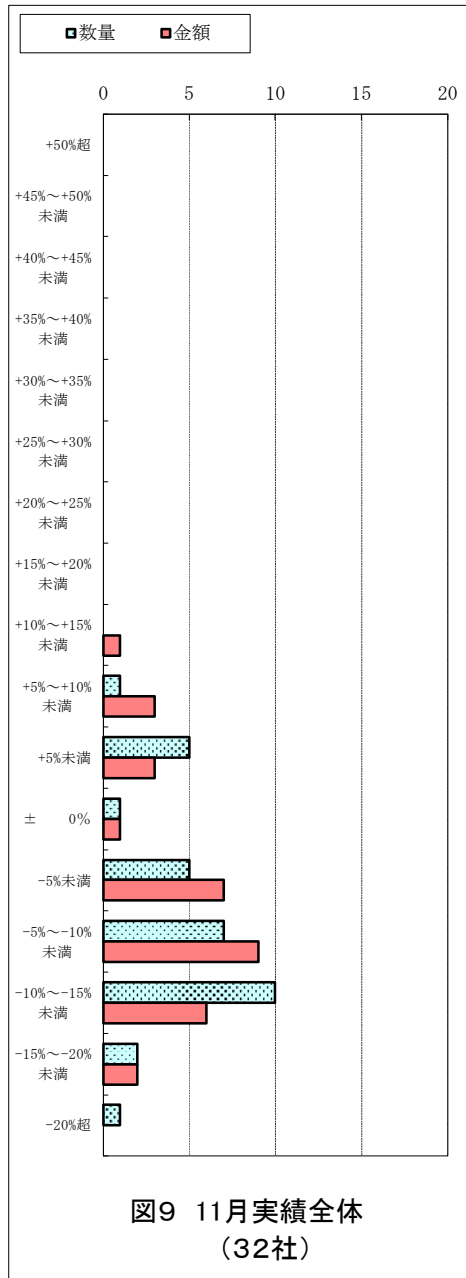


表2 業況観測アンケート 月次 集計企業数 32社

	販売概況							12月見込	
	11月実績		業種別販売実績(金額前年比)						
	数量	金額	建築	自動車	船舶・構造	電気機械金属	木工	数量	金額
	32社	32社	21社	14社	9社	17社	8社	32社	32社
+50%超	0	0	2	0	0	0	0	0	0
+45%～+50%未満	0	0	0	0	0	0	1	0	0
+40%～+45%未満	0	0	0	0	0	0	0	0	0
+35%～+40%未満	0	0	0	0	0	0	0	0	0
+30%～+35%未満	0	0	0	0	0	1	0	0	0
+25%～+30%未満	0	0	0	1	0	0	0	0	0
+20%～+25%未満	0	0	0	0	0	0	0	0	0
+15%～+20%未満	0	0	1	0	0	0	0	0	0
+10%～+15%未満	0	1	1	0	0	1	0	1	2
+5%～+10%未満	1	3	0	1	3	1	1	2	4
+5%未満	5	3	0	1	2	4	0	7	4
± 0%	1	1	2	1	0	0	0	6	7
-5%未満	5	7	2	5	0	5	2	8	9
-5%～-10%未満	7	9	5	1	1	1	2	5	5
-10%～-15%未満	10	6	4	2	0	3	1	3	1
-15%～-20%未満	2	2	3	0	3	0	1	0	0
-20%超	1	0	1	2	0	1	0	0	0

# 業況観測アンケート 集計方法

2025/12/17

各調査の特徴	正確さ	速さ	内容
業況アンケート	△	◎ 2週間後	分野別
速報	○	○ 1月後	全体数値のみ
確報	◎	△ 1.5月後	品種別

項目	内容	計 算 式											備 考		
業況判断  %	去年同期比 業界全体 及び 分野毎の比率 を加重平均で 計算	$\frac{1}{n} \times \left( \sum_{x=1}^{17} I_x \times C_x - n \right)$ <div>133.248</div>											C: 計算には表記の数 値を中心値として 使用  木工は2017年1月より8社集計 建築は2015年7月より21社集計	去年同期と比べ 増減の目安を 見ることができる。	
			-20%超	-20%~-15%未満	-15%~-10%未満	.....	.....	.....	+40%~+45%未満	+45%~+50%未満	+50%超				
		中心値:C	C <sub>1</sub>	C <sub>2</sub>	C <sub>3</sub>	.....	.....	.....	C <sub>15</sub>	C <sub>16</sub>	C <sub>17</sub>				
			0.775	0.825	0.875	.....	.....	.....	1.425	1.475	1.525				
		指数換算:I	I <sub>1</sub>	I <sub>2</sub>	I <sub>3</sub>	.....	.....	.....	I <sub>15</sub>	I <sub>16</sub>	I <sub>17</sub>				
		分野	全体	建築・外装	自動車	船舶・構造物	電気・機械・金属	木工							
n:調査社数	33	21	14	9	18	8									
概数値 推定  金額	調査月の 確報値の 早期推定	☆去年同期出荷数量又は金額 × (1+業況判断/100) ☆業況判断と確報の差異実績(100分比)												確報より1か月早く 概数値を知ることが できる。	
		月	2021.1	2	3	4	5	6	7	8	9	10	11		12
		推定値	93.8	95.8	104.0	111.5	116.3	119.2	111.7	106.9	99.6	94.0	102.5		103.3
		確報値	95.5	98.0	105.2	110.0	118.1	119.9	112.4	106.8	98.7	93.5	104.5		103.4
		月	2022.1	2	3	4	5	6	7	8	9	10	11		12
		推定値	106.0	101.1	100.2	99.2	107.7	104.3	103.3	112.7	111.8	114.0	108.5		104.4
		確報値	102.7	102.5	103.4	101.9	109.1	106.4	103.8	112.6	111.7	112.7	109.5		104.3
		月	2023.1	2	3	4	5	6	7	8	9	10	11		12
		推定値	106.6	107.6	107.9	106.8	112.8	107.4	108.2	103.8	103.9	108.9	104.9		105.0
		確報値	107.2	108.6	105.9	105.1	108.2	103.6	107.4	104.2	104.0	107.6	103.3		106.1
		月	2024.1	2	3	4	5	6	7	8	9	10	11		12
		推定値	99.4	101.3	92.4	103.9	105.1	96.6	105.3	92.6	100.7	103.3	99.6		98.2
		確報値	99.5	99.8	91.9	103.2	104.4	95.4	106.3	94.8	100.8	103.0	98.6		98.9
		月	2025.1	2	3	4	5	6	7	8	9	10	11		12
		推定値	109.6	102.0	104.8	99.2	100.2	102.9	102.1	100.3	104.4	102.9	97.2		
確報値	108.1	103.2	102.7	100.4	99.7	105.2	100.4	96.6	101.6	101.5					
アンケート値 指数換算 I(I1,I2, .....,I17)	各社指数の和 (各業況レベル 毎の)	各社指数 = $\frac{\text{西暦xx年度各社出荷金額}}{\text{西暦xx年度出荷金額 } n \text{社合計}} \times n$											加重平均計算に使用。		
12か月 移動平均 塗料 出荷数量	概数値推定を 加えた最新の 12か月移動平均(B)	概数値推定結果を用いて12か月移動平均値をプロット。 ○ 概数値推定    ● 確報値    (数値は純出荷数量)											過去数年にわたる 変化から現在の位置、 方向性(上向、 下向)の把握ができ		